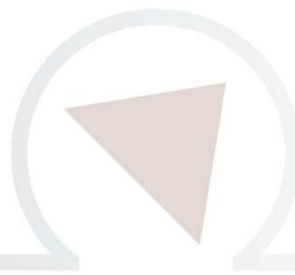
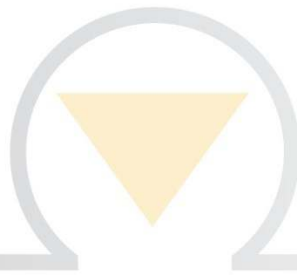




# Hydraulische Anbaustapler





## Duplex Stapler

### CM 5DLS



#### Hydraulischer Anbaustapler für kleine Traktoren.

- Hubkraft 500 kg
- Dreipunktanbau Kat. 1
- zweiteiliger Hubmast
- U-Profil Laufschiene
- Zylinderrollenlagerung
- zentraler doppelwirkender Hubzylinder
- zentrale Fleyer-Hubkette
- Direkt Anschluss an Schlepperhydraulik ohne Hydraulikverteiler
- klappbare Profil-Gabeln
- Abstellfuß

Geringes Eigengewicht,  
Ideal für kleine Traktoren,  
z.B. im Obst- und Gemüsebau,  
für Gärtnerei und Imkerei



Formgebogene  
Stahlprofile



Laufschiene mit  
Zylinderrollenlagern



Fleyer-Hubkette

CM 5DLS				
Modell	Hubkraft kg	Hubhöhe mm	Außenmaß min. mm	Gewicht kg
5DLS 1600	500	1600	1400	124
5DLS 2000	500	2000	1600	140
5DLS 2500	500	2500	1850	162



Duplex Stapler

**CM 9DCL**



### Hydraulischer Anbaustapler für kleine Traktoren.

- Hubkraft 900 kg
- Dreipunktanbau Kat. 1
- zweiteiliger Hubmast
- warmgewalzte U-Profil Laufschienen
- Zylinderrollenlagerung
- zentraler doppelwirkender Hubzylinder
- zentrale Standard-Hubkette
- hydraulische Seitenverschiebung
- Neigungszylinder mit verstellbarem Kopf
- 4-Hebel-Hydraulikverteiler
- verstell- und klappbare Stahl-Gabeln
- Abstellfuß

Geringes Eigengewicht,  
professionelle Ausführung  
Ideal für kleine Traktoren,  
z.B. im Obst- und Gemüsebau,  
Gärtnerei und Imkerei



Warm gewalzte Laufschienen  
mit Zylinderrollenlagern



hydraulische  
Seitenverschiebung



Standard-  
Hubkette



4-Hebel-  
Verteiler

CM 9DCL				
Modell	Hubkraft kg	Hubhöhe mm	Außenmaß min. mm	Gewicht kg
9DCL 1600	900	1600	1430	230
9DCL 2000	900	2000	1600	240
9DCL 2200	900	2200	1700	250
9DCL 2500	900	2500	1850	270
9DCL 3000	900	3000	2100	300





## Duplex Stapler

### CM 16DC



#### Hydraulischer Anbaustapler für mittlere Traktoren.

- Hubkraft 1600 kg
- Dreipunktanbau Kat. 2
- zweiteiliger Hubmast
- warmgewalzte U-Profil Laufschienen
- Zylinderrollenlagerung
- zentraler doppelwirkender Hubzylinder
- zentrale Fleyer-Hubkette
- hydraulische Seitenverschiebung
- Neigungszyylinder mit verstellbarem Kopf
- 4-Hebel-Hydraulikverteiler
- verstell- und klappbare Stahl-Gabeln
- Abstellfuß

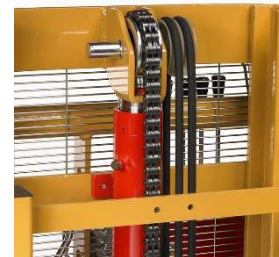
Das Modell mit dem geringsten Eigengewicht und der günstigsten Ausstattungsvariante bei dieser Hubkraft, z.B. für Blumen-, Obst- und Gartenbau



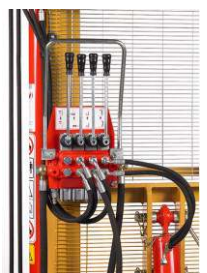
Warm gewalzte Laufschienen  
mit Zylinderrollenlagern



hydraulische  
Seitenverschiebung



Fleyer-  
Hubkette



4-Hebel-  
Verteiler

CM 16DC				
Modell	Hubkraft kg	Hubhöhe mm	Außenmaß min. mm	Gewicht kg
16DC 1600	1600	1600	1580	328
16DC 2000	1600	2000	1780	344
16DC 2500	1600	2500	2050	370
16DC 3000	1600	3000	2300	384
16DC 3200	1600	3200	2400	392
16DC 3600	1600	3600	2600	410
16DC 4000	1600	4000	2800	430



Duplex Stapler

**CM 16DH**



**Hydraulischer Anbaustapler  
für mittlere Traktoren.**

- Hubkraft 1600 kg
- Dreipunktanbau Kat. 2
- zweiteiliger Hubmast
- warmgewalzte U+H-Profil Laufschienen
- Zylinderrollenlagerung
- zentraler doppelwirkender Hubzylinder
- seitliche Standard-Hubketten
- hydraulische Seitenverschiebung
- Neigungszylinder mit verstellbarem Kopf
- 4-Hebel-Hydraulikverteiler
- verstell- und klappbare Stahl-Gabeln
- Abstellfuß

Robuste und professionelle Ausführung,  
auch für schwere Arbeiten geeignet,  
z.B. für Obst- und Gartenbau



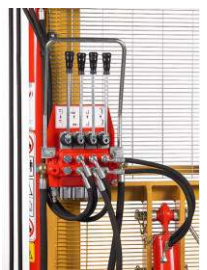
Warm gewalzte Laufschienen  
mit Zylinderrollenlagern



hydraulische  
Seitenverschiebung



Standard-  
Hubkette



4-Hebel-  
Verteiler

<b>CM 16DH</b>				
<b>Modell</b>	<b>Hubkraft kg</b>	<b>Hubhöhe mm</b>	<b>Außenmaß min. mm</b>	<b>Gewicht kg</b>
16DH 2500	1600	2500	1950	380
16DH 3200	1600	3200	2300	440
16DH 3600	1600	3600	2500	470
16DH 4000	1600	4000	2700	500





## Duplex Stapler

### CM 16DBCH



#### Hydraulischer Anbaustapler für mittlere Traktoren.

- Hubkraft 1600 kg
- Dreipunktanbau Kat. 2
- zweiteiliger Hubmast
- warmgewalzte H-Profil Laufschienen
- Zylinderrollenlagerung
- seitliche doppelwirkende Hubzylinder
- seitliche Standard-Hubketten
- hydraulische Seitenverschiebung
- Neigungszylinder mit verstellbarem Kopf
- 4-Hebel-Hydraulikverteiler
- verstell- und klappbare Stahl-Gabeln
- Abstellfuß

Robuste und professionelle Ausführung,  
mit optimaler Sicht,  
z.B. für Obst- und Gartenbau



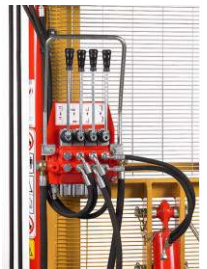
Warm gewalzte Laufschienen  
mit Zylinderrollenlagern



hydraulische  
Seitenverschiebung



Standard-  
Hubkette



4-Hebel-  
Verteiler

CM 16DBCH				
Modell	Hubkraft kg	Hubhöhe mm	Außenmaß min. mm	Gewicht kg
16DBCH 2200	1600	2200	1800	400
16DBCH 2800	1600	2800	2100	440
16DBCH 3200	1600	3200	2300	475
16DBCH 3600	1600	3600	2500	500
16DBCH 4000	1600	4000	2700	530



Duplex Stapler

**CM 20DBCH**



**Hydraulischer Anbaustapler  
für mittlere und größere Traktoren.**

- Hubkraft 2000 kg
- Dreipunktanbau Kat. 2
- zweiteiliger Hubmast
- warmgewalzte H-Profil Laufschiene
- Zylinderrollenlagerung
- seitliche doppelwirkende Hubzylinder
- seitliche Fleyer-Hubketten
- hydraulische Seitenverschiebung
- Neigungszyylinder mit verstellbarem Kopf
- 4-Hebel-Hydraulikverteiler
- FEM Gabelträger und FEM-Gabeln
- Abstellfuß

Robuste und professionelle Ausführung,  
mit optimaler Sicht,  
z.B. für Obst- und Gemüsebau



Warm gewalzte Laufschiene  
mit Zylinderrollenlagern



hydraulische  
Seitenverschiebung



Fleyer -  
Hubkette



4-Hebel-  
Verteiler

<b>CM 20DBCH</b>				
<b>Modell</b>	<b>Hubkraft</b> kg	<b>Hubhöhe</b> mm	<b>Außenmaß</b> min. mm	<b>Gewicht</b> kg
20DBCH 3200	2000	3200	2400	690
20DBCH 3600	2000	3600	2600	730
20DBCH 4000	2000	4000	2800	770





Duplex Stapler

**CM 25DBCH**



**Hydraulischer Anbaustapler für größere Traktoren.**

- Hubkraft 2500 kg
- Dreipunktanbau Kat. 2/3
- zweiteiliger Hubmast
- warmgewalzte H-Profil Laufschienen
- Zylinderrollenlagerung
- seitliche doppelwirkende Hubzylinder
- seitliche Fleyer-Hubketten
- hydraulische Seitenverschiebung
- Neigungszyylinder mit verstellbarem Kopf
- 4-Hebel-Hydraulikverteiler
- FEM Gabelträger und FEM-Gabeln
- Abstellfuß

Robuste und professionelle Ausführung, mit optimaler Sicht, z.B. für Obst- und Gemüsebau



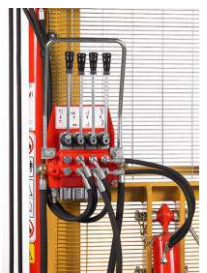
Warm gewalzte Laufschienen mit Zylinderrollenlagern



hydraulische Seitenverschiebung



Fleyer - Hubkette



4-Hebel-Verteiler

<b>CM 25DBCH</b>				
<b>Modell</b>	<b>Hubkraft</b> kg	<b>Hubhöhe</b> mm	<b>Außenmaß</b> min. mm	<b>Gewicht</b> kg
25DBCH 3200	2500	3200	2400	730
25DBCH 3600	2500	3600	2600	775
25DBCH 4000	2500	4000	2800	815





Duplex Stapler

**CM 30DBCH**



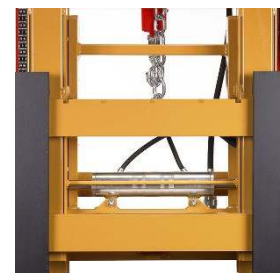
**Hydraulischer Anbaustapler  
für größere Traktoren.**

- Hubkraft 3000 kg
- Dreipunktanbau Kat. 3
- zweiteiliger Hubmast
- warmgewalzte H-Profil Laufschienen
- Zylinderrollenlagerung
- seitliche doppelwirkende Hubzylinder
- seitliche Fleyer-Hubketten
- hydraulische Seitenverschiebung
- Neigungszyylinder mit verstellbarem Kopf
- 4-Hebel-Hydraulikverteiler
- FEM Gabelträger und FEM-Gabeln
- Abstellfuß

Robuste und professionelle Ausführung,  
mit optimaler Sicht,  
z.B. für Obst- und Gemüsebau



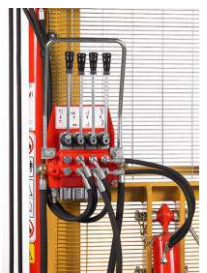
Warm gewalzte Laufschienen  
mit Zylinderrollenlagern



hydraulische  
Seitenverschiebung



Fleyer -  
Hubkette



4-Hebel-  
Verteiler

<b>CM 30DBCH</b>				
<b>Modell</b>	<b>Hubkraft</b> kg	<b>Hubhöhe</b> mm	<b>Außenmaß</b> min. mm	<b>Gewicht</b> kg
30DBCH 3200	3000	3200	2450	980
30DBCH 3600	3000	3600	2650	1050
30DBCH 4000	3000	4000	2850	1100



Triplex Stapler

**CM 9TCL**



### Hydraulischer Anbaustapler für kleine Traktoren.

- Hubkraft 900 kg
- Dreipunktanbau Kat. 1
- dreiteiliger Hubmast
- warmgewalzte U-Profil Laufschienen
- Zylinderrollenlagerung
- zentraler doppelwirkender Hubzylinder
- zentrale Standard-Hubkette
- hydraulische Seitenverschiebung
- Neigungszylinder mit verstellbarem Kopf
- 4-Hebel-Hydraulikverteiler
- verstell- und klappbare Stahl-Gabeln
- Abstellfuß

Geringes Eigengewicht,  
professionelle Ausführung,  
niedrige Bauhöhe,  
Ideal für kleine Traktoren,  
z.B. für Gemüsebau und Gärtnereien



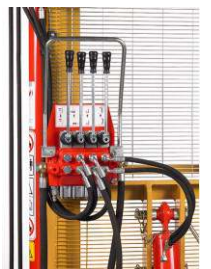
Warm gewalzte Laufschienen  
mit Zylinderrollenlagern



hydraulische  
Seitenverschiebung



Standard-  
Hubkette



4-Hebel-  
Verteiler

CM 9TCL				
Modell	Hubkraft kg	Hubhöhe mm	Außenmaß min. mm	Gewicht kg
9TCL 2500	900	2500	1430	280
9TCL 3000	900	3000	1600	310
9TCL 3500	900	3500	1770	340





Triplex Stapler

**CM 10TBCL**



### Hydraulischer Anbaustapler für kleine Traktoren.

- Hubkraft 1000 kg
- Dreipunktanbau Kat. 1
- dreiteiliger Hubmast
- warmgewalzte U-Profil Laufschienen
- Zylinderrollenlagerung
- seitliche doppelwirkende Hubzylinder
- 4 seitliche Fleyer-Hubketten
- hydraulische Seitenverschiebung
- Neigungszyylinder mit verstellbarem Kopf
- 4-Hebel-Hydraulikverteiler
- verstell- und klappbare Stahl-Gabeln
- Abstellfuß

Geringes Eigengewicht,  
professionelle Ausführung,  
niedrige Bauhöhe,  
mit optimaler Sicht,  
z.B. für Wein- und Obstbau



Warm gewalzte Laufschienen  
mit Zylinderrollenlagern



hydraulische  
Seitenverschiebung



Fleyer-  
Hubkette



4-Hebel-  
Verteiler

CM 10TBCL				
Modell	Hubkraft kg	Hubhöhe mm	Außenmaß min. mm	Gewicht kg
10TBCL 2500	1000	2500	1480	330
10TBCL 3000	1000	3000	1650	360
10TBCL 3500	1000	3500	1820	390





## Triplex Stapler

### CM 16TC



#### Hydraulischer Anbaustapler für mittlere Traktoren.

- Hubkraft 1600 kg
- Dreipunktanbau Kat. 2
- dreiteiliger Hubmast
- warmgewalzte U-Profil Laufschienen
- Zylinderrollenlagerung
- zentraler doppelwirkender Hubzylinder
- zentrale Fleyer-Hubkette
- hydraulische Seitenverschiebung
- Neigungszylinder mit verstellbarem Kopf
- 4-Hebel-Hydraulikverteiler
- verstell- und klappbare Stahl-Gabeln
- Abstellfuß

professionelle Ausführung,  
niedrige Bauhöhe,  
z.B. für Gemüse- und Weinbau



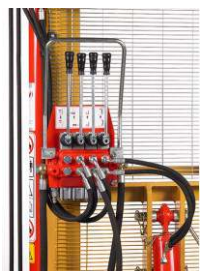
Warm gewalzte Laufschienen  
mit Zylinderrollenlagern



hydraulische  
Seitenverschiebung



Fleyer -  
Hubkette



4-Hebel-  
Verteiler

CM 16TC				
Modell	Hubkraft kg	Hubhöhe mm	Außenmaß min. mm	Gewicht kg
16TC 2500	1600	2500	1480	350
16TC 3000	1600	3000	1730	395
16TC 3200	1600	3200	1790	410
16TC 3600	1600	3600	1930	450



Triplex Stapler

**CM 16THAD**



**Hydraulischer Anbaustapler für mittlere Traktoren.**

- Hubkraft 1600 kg
- Dreipunktanbau Kat. 2
- dreiteiliger Hubmast
- warmgewalzte U+H-Profil Laufschienen
- Zylinderrollenlagerung
- zentraler doppelwirkender Hubzylinder
- 4 Fleyer-Hubketten
- hydraulische Seitenverschiebung
- Neigungszylinder mit verstellbarem Kopf
- 4-Hebel-Hydraulikverteiler
- verstell- und klappbare Stahl-Gabeln
- Abstellfuß



20cm Freihub, Anheben der Palette ohne dass der Hubmast ausfährt, z.B. für Gewächshäuser, Gemüse- und Weinbau



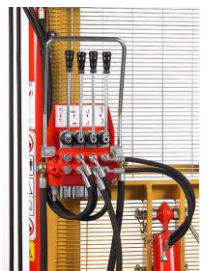
Warm gewalzte Laufschienen mit Zylinderrollenlagern



hydraulische Seitenverschiebung



Fleyer - Hubkette



4-Hebel-Verteiler

<b>CM 16THAD</b>				
<b>Modell</b>	<b>Hubkraft kg</b>	<b>Hubhöhe mm</b>	<b>Außenmaß min. mm</b>	<b>Gewicht kg</b>
16THAD 2500	1600	2500	1480	390
16THAD 2800	1600	2800	1580	425
16THAD 3000	1600	3000	1650	445
16THAD 3200	1600	3200	1730	465
16THAD 3600	1600	3600	1850	510





# Triplex Stapler

## CM 16TBCH



### Hydraulischer Anbaustapler für mittlere Traktoren.

- Hubkraft 1600 kg
- Dreipunktanbau Kat. 2
- dreiteiliger Hubmast
- warmgewalzte U+H-Profil Laufschienen
- Zylinderrollenlagerung
- seitliche doppelwirkende Hubzylinder
- 4 seitliche Fleyer-Hubketten
- hydraulische Seitenverschiebung
- Neigungszylinder mit verstellbarem Kopf
- 4-Hebel-Hydraulikverteiler
- verstell- und klappbare Stahl-Gabeln
- Abstellfuß



Robuste und professionelle Ausführung, mit optimaler Sicht, niedrige Bauhöhe, z.B. für Obst- und Gemüsebau



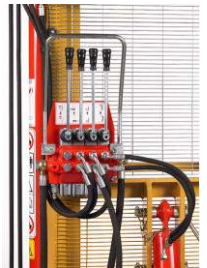
Warm gewalzte Laufschienen mit Zylinderrollenlagern



hydraulische Seitenverschiebung



Fleyer - Hubkette



4-Hebel-Verteiler

CM 16TBCH				
Modell	Hubkraft kg	Hubhöhe mm	Außenmaß min. mm	Gewicht kg
16TBCH 2500	1600	2500	1560	438
16TBCH 3000	1600	3000	1730	470
16TBCH 3200	1600	3200	1790	480
16TBCH 3600	1600	3600	1930	520
16TBCH 4000	1600	4000	2130	550
16TBCH 4500	1600	4500	2300	600
16TBCH 5200	1600	5200	2530	680





Triplex Stapler

**CM 20TBCH**



**Hydraulischer Anbaustapler  
für mittlere und größere Traktoren.**

- Hubkraft 2000 kg
- Dreipunktanbau Kat. 2
- dreiteiliger Hubmast
- warmgewalzte H-Profil Laufschienen
- Zylinderrollenlagerung
- seitliche doppelwirkende Hubzylinder
- 4 seitliche Fleyer-Hubketten
- hydraulische Seitenverschiebung
- Neigungszylinder mit verstellbarem Kopf
- 4-Hebel-Hydraulikverteiler
- FEM Gabelträger und FEM-Gabeln
- Abstellfuß

Robuste und professionelle Ausführung,  
mit optimaler Sicht, niedrige Bauhöhe,  
z.B. für Obst- und Gemüsebau



Warm gewalzte Laufschienen  
mit Zylinderrollenlagern



hydraulische  
Seitenverschiebung



Fleyer -  
Hubkette



4-Hebel-  
Verteiler

<b>CM 20TBCH</b>				
<b>Modell</b>	<b>Hubkraft kg</b>	<b>Hubhöhe mm</b>	<b>Außenmaß min. mm</b>	<b>Gewicht kg</b>
20TBCH 2700	2000	2700	1700	670
20TBCH 3200	2000	3200	1850	715
20TBCH 3600	2000	3600	2000	750
20TBCH 4000	2000	4000	2150	790
20TBCH 4500	2000	4500	2300	840
20TBCH 5200	2000	5200	2550	930
20TBCH 6000	2000	6000	2800	1130



# Triplex Stapler

## CM 25TBCH



### Hydraulischer Anbaustapler für größere Traktoren.

- Hubkraft 2500 kg
- Dreipunktanbau Kat. 2/3
- dreiteiliger Hubmast
- warmgewalzte H-Profil Laufschienen
- Zylinderrollenlagerung
- seitliche doppelwirkende Hubzylinder
- 4 seitliche Fleyer-Hubketten
- hydraulische Seitenverschiebung
- Neigungszyylinder mit verstellbarem Kopf
- 4-Hebel-Hydraulikverteiler
- FEM Gabelträger und FEM-Gabeln
- Abstellfuß

Hohe Hubkraft, Robuste Ausführung, mit optimaler Sicht, niedrige Bauhöhe, z.B. für Obst- und Gemüsebau



Warm gewalzte Laufschienen mit Zylinderrollenlagern



hydraulische Seitenverschiebung



Fleyer - Hubkette



4-Hebel-Verteiler

CM 25TBCH				
Modell	Hubkraft kg	Hubhöhe mm	Außenmaß min. mm	Gewicht kg
25TBCH 2700	2500	2700	1700	715
25TBCH 3200	2500	3200	1850	760
25TBCH 3600	2500	3600	2000	795
25TBCH 4000	2500	4000	2150	840
25TBCH 4500	2500	4500	2300	890
25TBCH 5200	2500	5200	2550	985
25TBCH 6000	2500	6000	2800	1185





# Triplex Stapler

## CM 30TBCH



### Hydraulischer Anbaustapler für größere Traktoren.

- Hubkraft 3000 kg
- Dreipunktanbau Kat. 3
- dreiteiliger Hubmast
- warmgewalzte H-Profil Laufschienen
- Zylinderrollenlagerung
- seitliche doppelwirkende Hubzylinder
- 4 seitliche Fleyer-Hubketten
- hydraulische Seitenverschiebung
- Neigungszyylinder mit verstellbarem Kopf
- 4-Hebel-Hydraulikverteiler
- FEM Gabelträger und FEM-Gabeln
- Abstellfuß

Hohe Hubkraft, Robuste Ausführung, mit optimaler Sicht, niedrige Bauhöhe, z.B. für Obst- und Gemüsebau



Warm gewalzte Laufschienen mit Zylinderrollenlagern



hydraulische Seitenverschiebung



Fleyer - Hubkette



4-Hebel-Verteiler

CM 30TBCH				
Modell	Hubkraft kg	Hubhöhe mm	Außenmaß min. mm	Gewicht kg
30TBCH 2700	3000	2700	1820	820
30TBCH 3200	3000	3200	1985	870
30TBCH 3600	3000	3600	2120	915
30TBCH 4000	3000	4000	2250	960
30TBCH 4500	3000	4500	2420	1040
30TBCH 5200	3000	5200	2650	1130
30TBCH 6000	3000	6000	2920	1220





## Quadruplex Stapler

### CM 16QHAL



#### Hydraulischer Anbaustapler für mittlere Traktoren.

- Hubkraft 1600 kg
- Dreipunktanbau Kat. 2
- vierteiliger Hubmast
- warmgewalzte U+H-Profil Laufschienen
- Zylinderrollenlagerung
- seitliche doppelwirkende Hubzylinder
- 4 seitliche Fleyer-Hubketten
- hydraulische Seitenverschiebung
- Neigungszylinder mit verstellbarem Kopf
- 4-Hebel-Hydraulikverteiler
- verstell- und klappbare Stahl-Gabeln
- Abstellfuß



20cm Freihub, Anheben der Palette ohne dass der Hubmast ausfährt, z.B. für Gewächshäuser, Obstbau



Warm gewalzte Laufschienen mit Zylinderrollenlagern



hydraulische Seitenverschiebung



Fleyer - Hubkette



4-Hebel-Verteiler

CM 16QHAL				
Modell	Hubkraft kg	Hubhöhe mm	Außenmaß min. mm	Gewicht kg
16QHAL 2500	1600	2500	1280	470
16QHAL 3300	1600	3300	1480	520
16QHAL 4000	1600	4000	1650	580



## Quadruplex Stapler

### CM 20QH



#### Hydraulischer Anbaustapler für mittlere und größere Traktoren.

- Hubkraft 2000 kg
- Dreipunktanbau Kat. 2/3
- vierteiliger Hubmast
- warmgewalzte H-Profil Laufschienen
- Zylinderrollenlagerung
- seitliche doppelwirkende Hubzylinder
- 4 seitliche Fleyer-Hubketten
- hydraulische Seitenverschiebung
- Neigungszylinder mit verstellbarem Kopf
- 4-Hebel-Hydraulikverteiler
- FEM Gabelträger und FEM-Gabeln
- Abstellfuß



Robuste und professionelle Ausführung, mit optimaler Sicht, niedrige Bauhöhe, z.B. für Obst- und Gemüsebau



Warm gewalzte Laufschienen mit Zylinderrollenlagern



hydraulische Seitenverschiebung



Fleyer - Hubkette



4-Hebel-Verteiler

CM 16QHAL				
Modell	Hubkraft kg	Hubhöhe mm	Außenmaß min. mm	Gewicht kg
20QH 2700	2000	2700	1450	700
20QH 3200	2000	3200	1550	750
20QH 3600	2000	3600	1650	780
20QH 4000	2000	4000	1750	820
20QH 4500	2000	4500	1875	870
20QH 5200	2000	5200	2050	960
20QH 6000	2000	6000	2250	1160



## Zubehör

# Kistenhalter



Hydraulischer  
Standard Kistenhalter



Kistenhalter mit  
Halteklammern



hydr. Kistenhalter mit  
2 verborgenen Zylindern



Standard Kistenhalter  
mit Zusatzhub

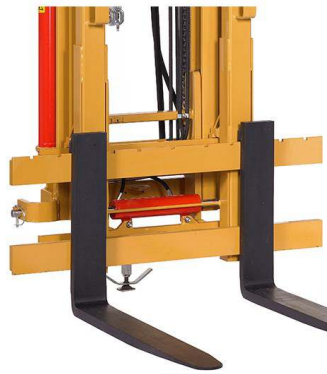


hydr. Kistenhalter  
mit Mehrfachhaltern

# Gabeln



klappbare  
Stahl-Gabeln



FEM Gabeln und  
FEM Gabelträger



klappbare  
FEM Gabeln



Zinken für Rundballen



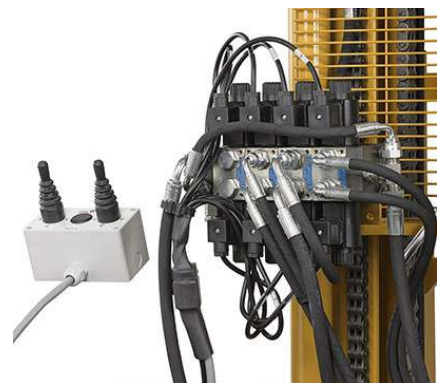


## Zubehör

Steuerungen



elektro-hydr. Bedienung  
Vorwahlschaltung



elektro-hydr. Steuerung  
ein/aus-Schaltung



proportionale  
elektro-hydr. Steuerung



manuelle Fernbedienung  
mit 1,5m Schläuchen

weiteres



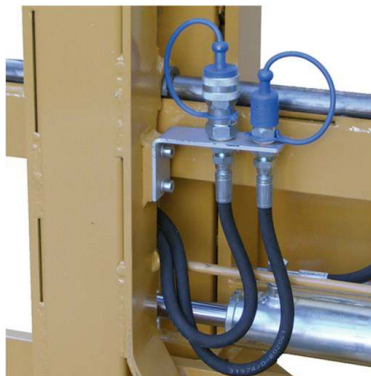
Hydraulischer  
Stützfuß



unabhängiger Ölkreislauf  
mit Pumpe, Öltank



Spezialanbau  
mit 2 Neigungszyklindern



Schnellkuppler  
für Zusatzgerät



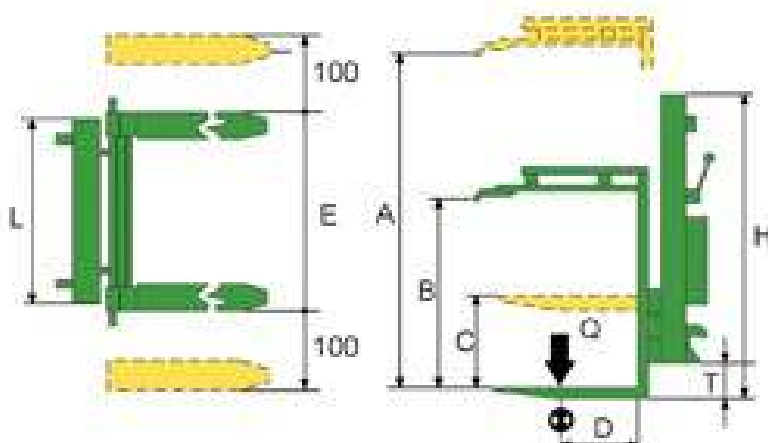
Hydraulik-  
Schlauchtrommel



## Technische Daten

### Duplex

Modell	C mm	H mm	P kg	B mm	A mm	L mm	E mm	D mm	Q kg
5DLS 1600	1600	1400	124	-	-	600	550	400	500
5DLS 2000	2000	1600	140	-	-	600	550	400	500
5DLS 2500	2500	1850	162	-	-	600	550	400	500
9DCL 1660	1660	1430	230	950	1800	650	500-620	400	900
9DCL 2000	2000	1600	240	950	1800	650	500-620	400	900
9DCL 2200	2200	1700	250	950	1800	650	500-620	400	900
9DCL 2500	2500	1850	270	950	1800	650	500-620	400	900
9DCL 3000	3000	2100	300	950	1800	650	500-620	400	900
16DC 1600	1600	1580	328	1100	1950	700	490-720	500	1600
16DC 2000	2000	1780	344	1350	2450	700	490-720	500	1600
16DC 2500	2500	2050	370	1350	2450	700	490-720	500	1600
16DC 3000	3000	2300	384	1350	2450	700	490-720	500	1600
16DC 3200	3200	2400	392	1350	2450	700	490-720	500	1600
16DC 3600	3600	2600	410	1350	2450	700	490-720	500	1600
16DC 4000	4000	2800	430	1350	2450	700	490-720	500	1600
16DH 2500	2500	1950	380	1350	2450	700	490-720	500	1600
16DH 3200	3200	2300	440	1350	2450	700	490-720	500	1600
16DH 3600	3600	2500	470	1350	2450	700	490-720	500	1600
16DH 4000	4000	2700	500	1350	2450	700	490-720	500	1600
16DBCH 2200	2200	1800	400	1350	2450	700	490-720	500	1600
16DBCH 2800	2800	2100	440	1350	2450	700	490-720	500	1600
16DBCH 3200	3200	2300	475	1350	2450	700	490-720	500	1600
16DBCH 3600	3600	2500	500	1350	2450	700	490-720	500	1600
16DBCH 4000	4000	2700	530	1350	2450	700	490-720	500	1600
20DBCH 3200	3200	2400	690	1350	2450	800	240-1000	500	2000
20DBCH 3600	3600	2600	730	1350	2450	800	240-1000	500	2000
20DBCH 4000	4000	2800	770	1350	2450	800	240-1000	500	2000
25DBCH 3200	3200	2400	730	1350	2450	800	240-1000	500	2500
25DBCH 3600	3600	2600	775	1350	2450	800	240-1000	500	2500
25DBCH 4000	4000	2800	815	1350	2450	800	240-1000	500	2500
30DBCH 3200	3200	2450	980	1350	2450	800	240-1000	500	3000
30DBCH 3600	3600	2650	1050	1350	2450	800	240-1000	500	3000
30DBCH 4000	4000	2850	1100	1350	2450	800	240-1000	500	3000



- C** Hubhöhe
- H** min. Bauhöhe
- P** Eigengewicht
- B** min. Öffnung Kistenhalter
- A** max. Öffnung Kistenhalter
- L** Breite
- E** Außenbreite Gabeln
- D** Schwerpunkt
- Q** Hubkraft



## Technische Daten

Triplex									
Modell	C mm	H mm	P kg	B mm	A mm	L mm	E mm	D mm	Q kg
9TCL 2500	2500	1430	280	950	1800	650	500-620	400	800
9TCL 3000	3000	1600	310	950	1800	650	500-620	400	800
9TCL 3500	3500	2770	340	950	1800	650	500-620	400	800
10TBCL 2500	2500	1480	330	950	1800	650	500-620	400	1000
10TBCL 3000	3000	1650	360	950	1800	650	500-620	400	1000
10TBCL 3500	3500	1820	390	950	1800	650	500-620	400	1000
16TC 2500	2500	1480	350	1100	1950	700	490-720	500	1600
16TC 3000	3000	1730	395	1350	2450	700	490-720	500	1600
16TC 3200	3200	1790	410	1350	2450	700	490-720	500	1600
16TC 3600	3600	1930	450	1350	2450	700	490-720	500	1600
16THAD 2500	2500	1480	390	1100	1950	700	490-720	500	1600
16THAD 2800	2800	1580	425	1100	1950	700	490-720	500	1600
16THAD 3000	3000	1650	445	1100	1950	700	490-720	500	1600
16THAD 3200	3200	1730	465	1350	2450	700	490-720	500	1600
16THAD 3600	3600	1850	510	1350	2450	700	490-720	500	1600
16TBCH 2500	2500	1560	438	1100	1950	700	490-720	500	1600
16TBCH 3000	3000	1730	470	1350	2450	700	490-720	500	1600
16TBCH 3200	3200	1790	480	1350	2450	700	490-720	500	1600
16TBCH 3600	3600	1930	520	1350	2450	700	490-720	500	1600
16TBCH 4000	4000	2130	550	1350	2450	700	490-720	500	1600
16TBCH 4500	4500	2300	600	1350	2450	700	490-720	500	1600
16TBCH 5200	5200	2530	680	1350	2450	700	490-720	500	1600
20TBCH 2700	2700	1700	670	1350	2450	800	240-1000	500	2000
20TBCH 3200	3200	1850	715	1350	2450	800	240-1000	500	2000
20TBCH 3600	3600	2000	750	1350	2450	800	240-1000	500	2000
20TBCH 4000	4000	2150	790	1350	2450	800	240-1000	500	2000
20TBCH 4500	4500	2300	840	1350	2450	800	240-1000	500	2000
20TBCH 5200	5200	2552	930	1350	2450	800	240-1000	500	2000
20TBCH 6000	6000	2800	1130	1350	2450	800	240-1000	500	2000
25TBCH 2700	2700	1700	715	1350	2450	800	240-1000	500	2500
25TBCH 3200	3200	1850	760	1350	2450	800	240-1000	500	2500
25TBCH 3600	3600	2000	795	1350	2450	800	240-1000	500	2500
25TBCH 4000	4000	2150	840	1350	2450	800	240-1000	500	2500
25TBCH 4500	4500	2300	890	1350	2450	800	240-1000	500	2500
25TBCH 5200	5200	2552	985	1350	2450	800	240-1000	500	2500
25TBCH 6000	6000	2800	1185	1350	2450	800	240-1000	500	2500
30TBCH 2700	2700	1820	820	1350	2450	800	240-1000	500	3000
30TBCH 3200	3200	1985	870	1350	2450	800	240-1000	500	3000
30TBCH 3600	3600	2120	915	1350	2450	800	240-1000	500	3000
30TBCH 4000	4000	2250	960	1350	2450	800	240-1000	500	3000
30TBCH 4500	4500	2420	1040	1350	2450	800	240-1000	500	3000
30TBCH 5200	5200	2650	1130	1350	2450	800	240-1000	500	3000
30TBCH 6000	6000	2920	1220	1350	2450	800	240-1000	500	3000

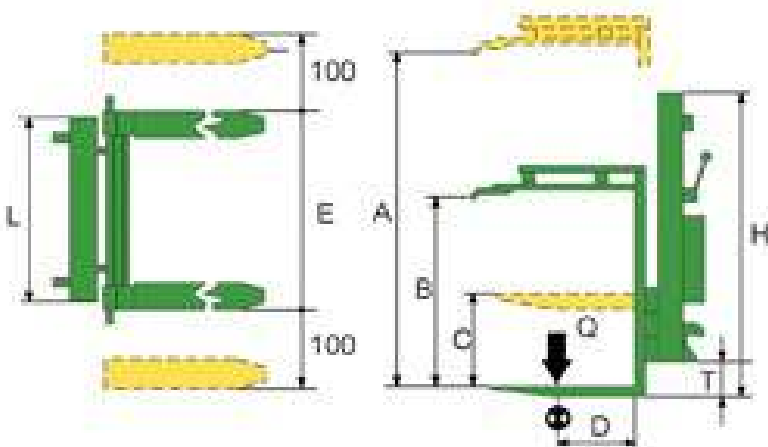




## Technische Daten

### Quadruplex

Modell	C mm	H mm	P kg	B mm	A mm	L mm	E mm	D mm	Q kg
16QHAL 2500	2500	1280	470	1100	1950	700	490-720	500	1600
16QHAL 3300	3300	1480	520	1100	1950	700	490-720	500	1600
16QHAL 4000	4000	1650	580	1350	2450	700	490-720	500	1600
20QH 2700	2700	1450	700	1100	1950	800	240-1000	500	2000
20QH 3200	3200	1550	750	1100	1950	800	240-1000	500	2000
20QH 3600	3600	1650	780	1350	2450	800	240-1000	500	2000
20QH 4000	4000	1750	820	1350	2450	800	240-1000	500	2000
20QH 4500	4500	1875	870	1350	2450	800	240-1000	500	2000
20QH 5200	5200	2050	960	1350	2450	800	240-1000	500	2000
20QH 6000	6000	2250	1160	1350	2450	800	240-1000	500	2000



- C** Hubhöhe
- H** min. Bauhöhe
- P** Eigengewicht
- B** min. Öffnung Kistenhalter
- A** max. Öffnung Kistenhalter
- L** Breite
- E** Außenbreite Gabeln
- D** Schwerpunkt
- Q** Hubkraft



Excellence in motion

**C.M. srl**

Via Bedazzo, 39 - 48022 LUGO (RA) Italy  
Tel. +39 0545 34134 - Fax +39 0545 32117  
[www.cm-elevatori.it](http://www.cm-elevatori.it) - [cm@cm-elevatori.it](mailto:cm@cm-elevatori.it)

**KAUPP**

Landmaschinen GmbH

Stetten 1, 84419 Schwindegg  
Tel.: 08082/1245, Fax: /1264  
[info@kaupp-landmaschinen.de](mailto:info@kaupp-landmaschinen.de)  
[www.kaupp-landmaschinen.de](http://www.kaupp-landmaschinen.de)